

SlimSeal dampdicht membraan

SlimSeal is een membraan van polyethyleen met een, aan twee zijden ingewalst, polypropyleen hechtvlies. Het tweezijdig ruwe oppervlak van SlimSeal maakt een goede verlijming met een tegellijm of andere lijmproducten mogelijk.

Condensvorming

Bij de bouw van badkamers tegen houtskelet wanden blijkt dat in veel situaties condensvorming optreedt dicht achter het tegelwerk. Een welbekende oorzaak is de situering van de douche tegen de buitenmuur. De houten structuur met plaatmateriaal in houtskelet constructies kan bij een plotseling hoge temperatuur en luchtvochtigheid (door douchen tegen de wand) de koude basis zijn voor de condensvorming in de beplating vóór de gebruikelijke PE folie.

Het omzetten van de binnen beplating naar een vochtongevelige plaat zoals BaseTec blijkt moeilijk te realiseren. De timmer- houtskeletindustrie is vaak geheel ingesteld op beplatingen op gips basis en kan daar in verband met certificeringen moeilijk van afwijken. De steeds hoger wordende isolatie eisen verhogen dit risico. Door een extra dampdichte laag voor de (gipsvezel)plaat aan te brengen voorkomt men eenvoudig condensvorming.

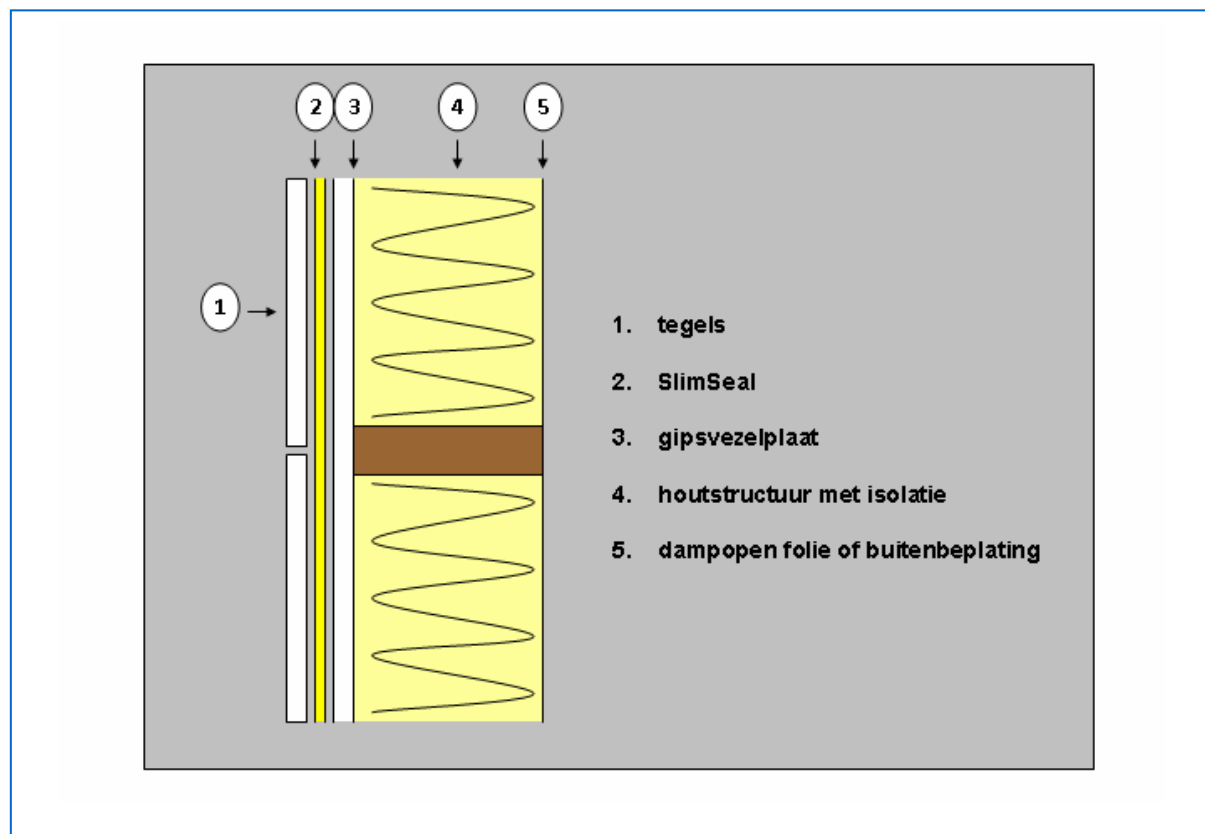
Dampdichte laag

SlimSeal heeft een Sd-waarde van 90 meter waardoor het uitstekend voldoet als dampremmende/dichte laag in bouwconstructies.

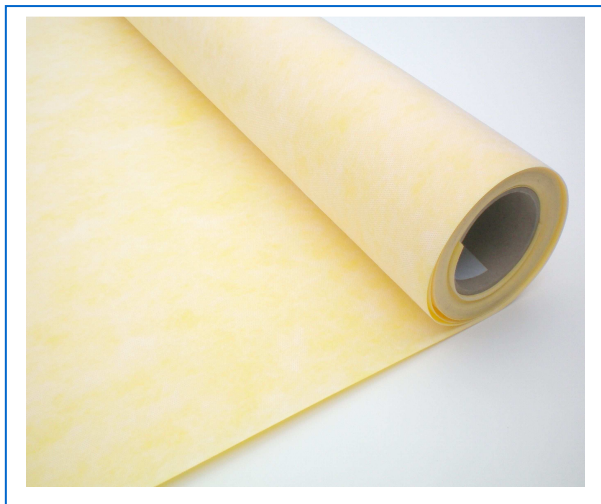
SlimSeal kan fabrieksmatig met een spraylijm op de badkamerwanden worden aangebracht. Dit voorkomt extra handelingen op de bouwplaats, en verhoogt de kans op het nauwkeurig aanbrengen.

SlimSeal wordt geleverd op rollen van 1 meter breed en worden met een overlap van 50 mm aangebracht. Projectmatig zijn rollen tot 3 m breed leverbaar.

De afwerking met tegels of stucwerk zal doorgaans in het werk gebeuren.



SlimSeal dampdicht membraan



Technische gegevens

Temperatuurbestendigheid

-20°C tot +70°C

Treksterkte (DIN 53504)

> 10 N/mm²

Rek tot breuk (DIN 53504)

> 30%

Waterdampdiffusie weerstandsgetal μ

450.000

Sd-waarde

90 m

Waterdrukbestendigheid

3 bar

Brandklasse (EN)

E



Prefab wand met SlimSeal