

Technische fiche **GUTEX®** Thermosafe



Fotos: GUTEX Archiv

GUTEX Thermosafe Gutex Thermosafe is een meerlagige in stroken verlijmd isolatieplaat met uitstekende isolatiecapaciteit tegen koude en warmte.

Technische gegevens:	Thermosafe
Randuitzicht	recht
Dikte (mm)	20/40/60/80/100
Afmetingen (mm)	1200 x 625
Oppervlakte per plaat (m ²)	0,75
Gewicht per plaat (kg)	2,4/4,8/7,2/9,6/12,0
Gewicht per m ² (kg)	3,2/6,4/9,6/12,8/16,0
Platen per palet	200/100/66/50/40
Oppervlakte per palet (m ²)	150,0/75,0/49,5/37,5/30,0
Densiteit (kg/m ³)	<160
Gewicht per palet (kg)	490
Warmtegeleidbaarheid theoretisch λ_D (W/mK)	0,037
Warmtegeleidbaarheid praktisch λ (W/mK)*	0,040
R _D -waarde (m ² K/W)	0,55/1,10/ 1,65/2,20/2,75
Dampdiffusiewaarde (μ)	5
sd-waarde (m)	0,1/0,2/0,3/0,4/0,5
Drukvastheid bij verticale belasting vd plaat (kPa)	≥ 20
stromingsweerstand (kPa s/m ³)	≥ 100
verticale belasting vd plaat (kPa)	≥ 10
Specifieke warmtecapaciteit (J/kgK)	2100
Brandweerstand Euroklasse naar DIN EN 13501-1	E



WF-EN13171-T4-CS(10/Y)20-TR10-MU5-AF100.

grondstoffen:

- onbehandelde den en spar uit het Zwarte Woud
- toeslagstof voor platendikte > 20 mm 4% waterglas voor meerlagige verlijming

Toepassingsmogelijkheden:

- isolatie op de dakconstructie
- isolatie tussen de kepers
- binnenisolatie plafond, muur, vloer of dak
- isolatie van houtpaneel- en houtskeletbouw
- isolatie voor houtskeletbouw en massieve houtbouw (geventileerde spouw)
- lichte scheidingswanden

Voordelen:

- optimale thermische isolatie
- uitstekende warmte-accumulatie capaciteit
→ zomerse warmte- en winterse koudebescherming
- hoge akoestische isolatie
- vochtregulerend
- diffusie-open
- gemakkelijk te verwerken
- duurzaam bouw materiaal hout → recycleerbaar
- geproduceerd in Duitsland
- gegarandeerd biobouwstof (Natureplus gecertificeerd)

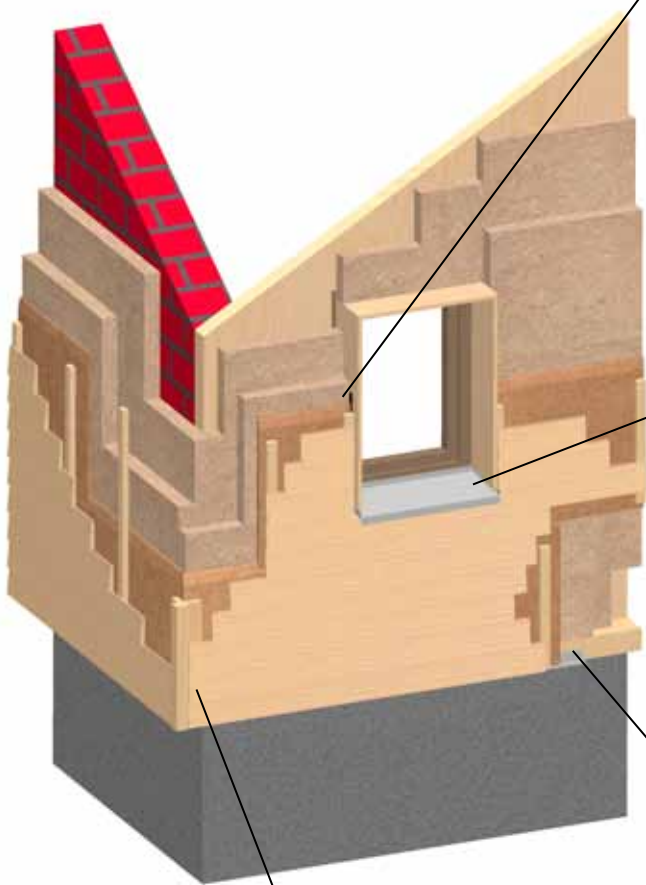
Gutex Service:

Voor technische vragen wendt u tot Gutex België op infolijn:
Tel 0032/(0)51/65 85 97
Fax 0032/(0)51/43 69 98 ; email jo.maebe@gutex.de
Verdere info kunt u vinden op de site wonenennatuur.be of rechtstreekse site Gutex.de



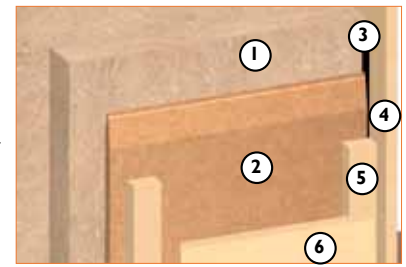
Plaatsingsvoorschriften:

- platen droog opslaan en verwerken
- één- of tweelagig in verband plaatsen
- kruisende voegen vermijden
- opbouw vloerisolatie: onder chappe maximum 60mm
- verdere opbouw zie GUTEX Thermosafe-wd en GUTEX Thermofloor.
- snijden: GUTEX snijmes voor decoupeerzagen of cirkelzaag met afzuiging
- voor isolatie op de dakconstructie, bvb. U-waarde, dampdiffusie: kosteloze berekening door GUTEX
- bij luchtdichtingsfolie en damprem de randen en aansluitingen zorgvuldig verkleven
- de isolerende laag moet beschermd worden tegen vocht



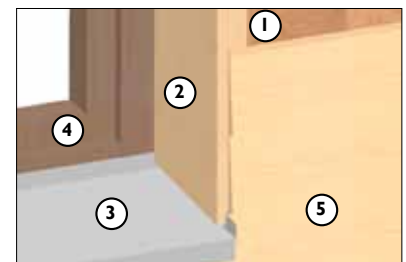
detail geventileerd wandafwerking

aansluiting dagkant



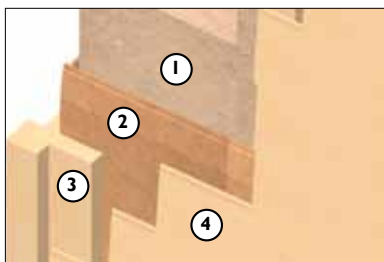
- 1 GUTEX Thermosafe
- 2 GUTEX Multiplex-top/GUTEX Ultratherm
- 3 zwelband
- 4 dagkantafwerking
- 5 tengellat/stoflat
- 6 beplanking

aansluiting met vensterbank



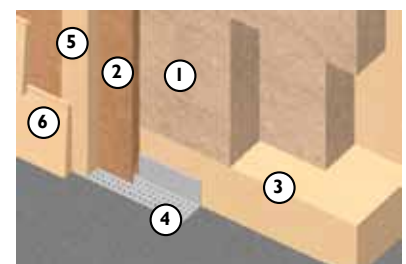
- 1 GUTEX Multiplex-top/GUTEX Ultratherm
- 2 dagkantafwerking
- 3 vensterbank
- 4 ramenprofiel
- 5 beplanking

aansluiting hoek/wand



- 1 GUTEX Thermosafe
- 2 GUTEX Multiplex-top/GUTEX Ultratherm
- 3 hoekprofiel
- 4 beplanking

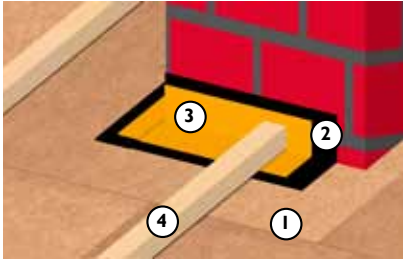
aansluiting sokkel/wand



- 1 GUTEX Thermosafe
- 2 GUTEX Multiplex-top/GUTEX Ultratherm
- 3 horizontale keeper onderaan
- 4 verluchttingsrooster
- 5 tengellat/stoflat
- 6 beplanking

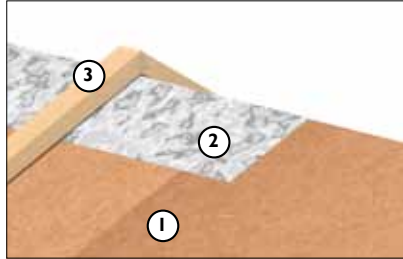
Details isolatie op de dakconstructie

aansluitingen doorgangen



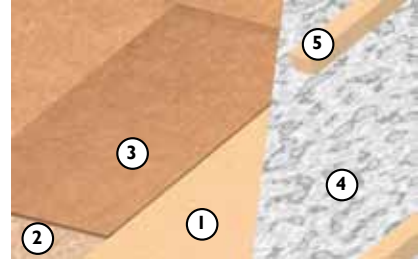
- ① GUTEX Multiplex-top/GUTEX Ultratherm
- ② GUTEX Fixatief
- ③ GUTEX Kleefband
- ④ stoflat 40/80 mm

nok

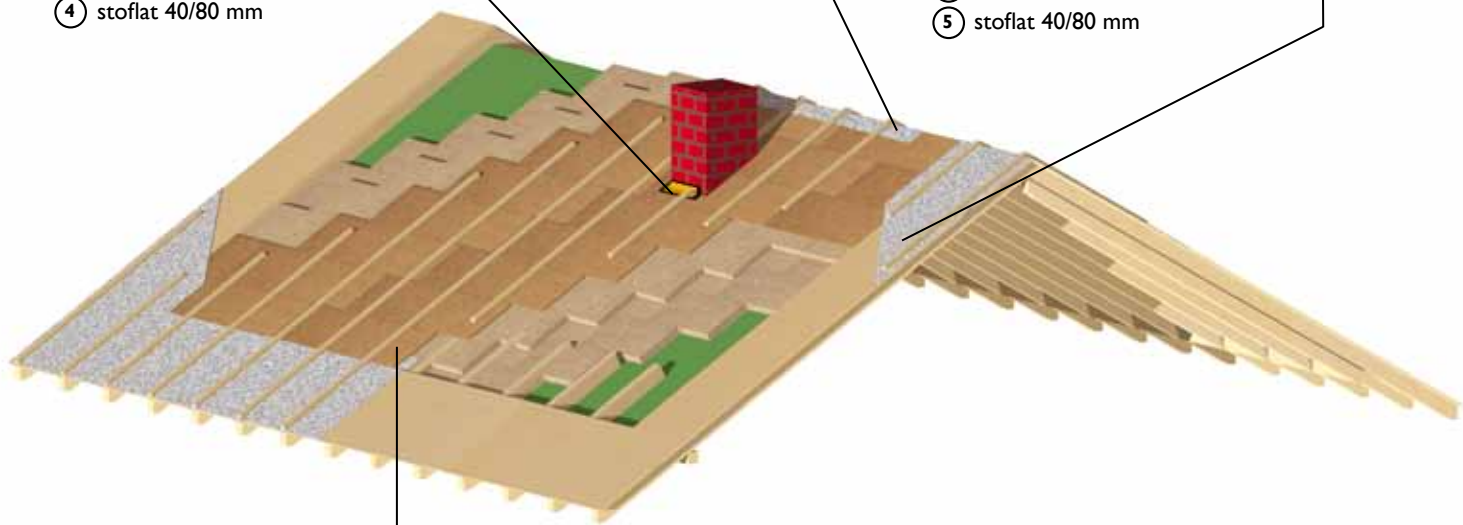


- ① GUTEX Multiplex-top/GUTEX Ultratherm
- ② onderdakfolie
- ③ stoflat 40/80 mm

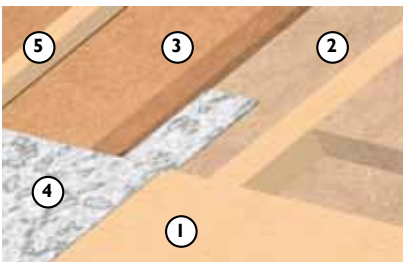
windveer



- ① dakoversteek
- ② GUTEX Thermosafe-homogen
- ③ GUTEX Multiplex-top/GUTEX Ultratherm
- ④ onderdakfolie
- ⑤ stoflat 40/80 mm

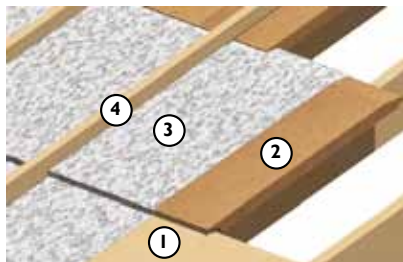


goot 1. variant



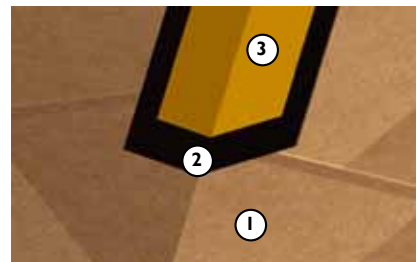
- ① dakoversteek
- ② GUTEX Thermosafe-homogen
- ③ GUTEX Multiplex-top/GUTEX Ultratherm
- ④ onderdakfolie
- ⑤ stoflat 40/80 mm

goot 2. variant



- ① dakoversteek
- ② GUTEX Multiplex-top/GUTEX Ultratherm
- ③ onderdakfolie
- ④ stoflat 40/80 mm

keel



- ① GUTEX Multiplex-top/GUTEX Ultratherm
- ② GUTEX Fixatief
- ③ GUTEX Kleefband

Drukfouten, veranderingen en vergissingen voorbehouden. Deze technische voorschriften zijn gebaseerd op de huidige ontwikkelingsfase van onze producten en verliest bij het verschijnen van een nieuwe versie zijn geldigheid.

De toepassing van onze producten is in sommige uitzonderlijke gevallen niet mogelijk. Voor garantie en aansprakelijkheid lees aandachtig onze algemene gebruiksvoorschriften.



DÄMMPLATTEN AUS SCHWARZWALDHOLZ

GUTEX Holzfaserplattenwerk, Gutenberg 5, 79761 Waldshut-Tiengen, Telefon 07741/6099-0, Telefax 07741/6099-57, www.gutex.de, e-mail: info@gutex.de