

Technische fiche **GUTEX® Thermoflex**



Fotos: GUTEX Archiv, HUF-Haus

GUTEX Thermoflex is een flexibele houtwol isolatieplaat om tussen kepers/spanten en in vakwerk te plaatsen

Technische gegevens	Thermoflex
randen	recht
dikte (mm)	40/60/80/100/120/140/160/ 180/200/220*/240*
lengte x breedte (mm)	1220 x 575
densiteit (kg/m ³)	45
oppervlakte per plaat (m ²)	0,70
gewicht per m ² (kg)	1,8/2,7/3,6/4,5/5,4/6,3/7,2/8,1/ 9,0/10,0/11,0
gewicht per plaat (kg)	1,26/1,89/2,52/3,15/3,78/4,41/ 5,04/5,67/6,3/6,90/7,58
platen per palet	8/5/4/3/3/2/2/2/2/-/-
pakketten per palet	14/14/14/14/12/16/14/12/10/-/-
platen per palet	112/70/56/42/36/32/28/24/20/22/20
oppervlakte per palet (m ²)	78,57/49,11/38,28/29,46/25,25/ 22,45/19,64/16,84/14,03/ 15,45/14,03
gewicht per palet (kg)	150
warmtegel.coëfficiënt theoretische waarde λ_D (W/mK)	0,038
warmtegeleidingcoëfficiënt meetwaarde λ^* (W/mK)	0,039
warmteweerstand meetwaarde R_D (m ² K/W)	1/1,5/2,05/2,55/3,05/3,55/4,10/ 4,60/5,1/5,6/5,1
waterdampdoorlaatbaarheid sd-waarde (m)	0,08/0,12/0,16/0,2/0,24/0,28/0, 32/0,36/0,4/0,44/0,48
dampdiffusiefactor (μ)	1/2
stroomweerstand (kPas/m ³)	≥ 5
specifieke warmtecapaciteit (J/kgK)	2100
maximale gebruikstemperatuur	100°C
brandweerstand: Euroklasse naar DIN EN 13501-1	E



* Geldig vanaf verschijning nieuwe Gutex prijslijst lente 2011.

beschrijving: WF-EN13171-T2-AF5

Samenstelling:

- grondstof: houtvezelwol van nagroeibaar hout
- bindmiddel: polyolefine
- brandbeschermingsmiddel: ammonium polyfosfaat

Toepassingsmogelijkheden:

- tussen houten kepers/spanten binnen en buitenwanden
- isolatie tussen de kepers/spanten in dak
- isolatie van plafond
- scheidingswanden / droogbouw

Voordelen:

- aanpasbaar, door zijn buigzaamheid en elasticiteit
- uitstekende warmte-accumulatiecapaciteit
- zomerse warmte- en winterse koudebescherming
- hoge geluidsisolatie
- vochtregulerend
- gemakkelijk en snel te verwerken
- diffusie-open
- duurzame nagroeibare grondstof hout
- recycleerbaar
- geproduceerd in Duitsland (Zwarte Woud)
- bouwbiologisch product: Nature Plus gecertificeerd

Gutex Service:

Voor technische vragen wendt u tot Gutex België op infolijn:

Tel 0032/(0)51/65 85 97

Fax 0032/(0)51/43 69 98

email jo.maebe@gutex.de

Verdere info kunt u vinden op de site wonenennatuur.be of rechtstreekse site Gutex.de



Plaatsingsvoorschriften:

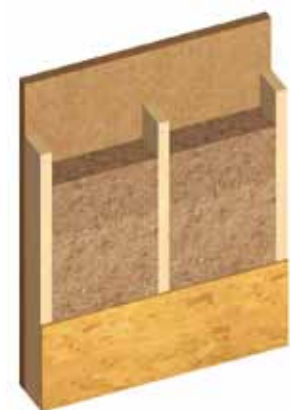
... algemeen

- platen droog opslaan en verwerken
- beschermen tegen vocht
- paletten niet op elkaar stapelen
- snijden: elektrische zaag, lintzaag of GUTEX Thermoflex-mes
- boren met metaal- of steenboor op vol toerental
- frezen van opening voor stopcontact, schakelaar, buizen mogelijk met klokboor
- stofafzuiging volgens BG-voorschrift, bepalingen TR GS 553 naleven

... tussen kepers en balken

- met iets grotere maat (zie klemtabel) in de lengte en de breedte snijden en vastklemmen
- randvoegen worden door het drukken van de plaat vermeden
- voor een goede geluidsisolatie geeft een houtskelet wand, voor 80% opgevuld met GUTEX Thermoflex het meeste winst.
- rekening houdend met een iets grotere maat bij het snijden, kunnen ook twee stukken tezamen vastgeklemd worden, waardoor rest door versnijding geminimaliseerd wordt.

voorbeeld:



- GUTEX Thermowall/-gf
- GUTEX Thermoflex tussen de kepers/spanten
- OSB plaat

Klemtabel voor houtconstructies

Plaatdikte	Maximale breedte tussen het hout
40 mm	450 mm
60 mm	500 mm
80 mm	570 mm
100 mm	600 mm
120 mm	650 mm
140 mm	700 mm
160 mm	750 mm
180 mm	800 mm
200 mm	850 mm

- al naargelang de constructie en de kwaliteit van de kepers / balken en afhankelijk van de dakhelling kunnen deze waarden naar boven of beneden afwijken.
- formaat van de plaat bedraagt 10mm meer dan de ruimte tussen het hout. De platen kunnen bij een te groot formaat uitpuilen.
- verwerkte platen in dak en platform zijn ten minste 3 dagen tegen uitvallen verzekerd.

Klemtabel voor metaalconstructies

Metalstud	Plaatdikte
50 mm	40 mm
75 mm	60 mm
100 mm	80 mm
125 mm	100 mm

- de eindvakken eerst isoleren bij toepassing in metalstud wand
- isolatie plaatsen, profiel in de definitieve positie plaatsen en dan bevestigen.
- aansluitend de resterende vlakken isoleren.

Drukfouten, veranderingen en vergissingen voorbehouden. Deze technische voorschriften zijn gebaseerd op de huidige ontwikkelingsfase van onze producten en verliest bij het verschijnen van een nieuwe versie zijn geldigheid.

De toepassing van onze producten is in sommige uitzonderlijke gevallen niet mogelijk. Voor garantie en aansprakelijkheid lees aandachtig onze algemene gebruiksvoorschriften.



DÄMMPLATTEN AUS SCHWARZWALDHOLZ